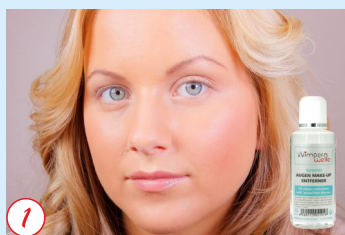


# BINACIL®

## Tinte de pestañas y cejas



1

¡No mezclar BINACIL® Tinte de pestañas y BINACIL® Agua oxigenada con otros productos! Retirar las lentes de contacto antes del tratamiento.



2

Primero elimine la máscara de pestañas con un desmaquillador de los ojos. A continuación desgrase las pestañas con Solución fisiológica (Art. No. 10330).



3

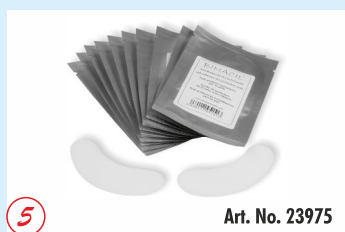
Aplicar una crema protectora para la piel en la parte suave de los pads protectores para la piel (Art. No. 23965). Aplique la película con los ojos abiertos y ...



4

... coloque con cuidado bajo las pestañas inferiores hasta el borde del párpado.

**ALTERNATIVA:**  
o trabajar con nuestros ...

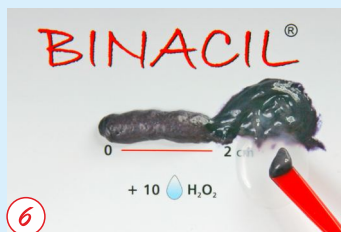


5

Art. No. 23975

... pads protectores autoadhesivos para la piel! A continuación, aplique una crema protectora para la piel en el borde superior del párpado.

Los ojos permanecen cerrados hasta el fin del tratamiento. ¡Utilice guantes apropiados para teñir!



6

Mezcle 10 gotas de la BINACIL® Crema agua oxigenada con 2 cm del BINACIL® Tinte de pestañas sobre el higiénico Bloc de mezclar con la Varilla especial BINACIL®.

¡ATENCIÓN: No utilizar utensilios metálicos para mezclar!



7

Aplique el tinte con la Varilla o con el Pincel especial BINACIL® desde la raíz hasta las puntas de las pestañas.

Tiempo de aplicación: 8 - 10 min.  
Directamente después de la Wimpernwelle Lifting de pestañas:  
**¡SÓLO 2 min!**



8

Una vez transcurrido el tiempo de aplicación, deposite los restos de tinte con el otro extremo de la Varilla hacia abajo en dirección del Pad protector para la piel. Limpie la Varilla con un pañuelo cosmético.



MÉTODO 1  
posición  
vertical

Retire los restos del tinte con la ayuda de unos discos desmaquillantes humedecidos. Después retire cuidadosamente el Pad y vuelva a limpiar la zona con un disco desmaquillante previamente humedecido hasta eliminar los restos del tinte por completo.



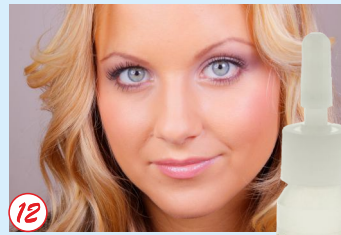
MÉTODO 2  
posición  
horizontal

Si su cliente está tumbada durante el tratamiento cosmético retire el Pad protector inmediatamente después del paso n° 8 y limpie las pestañas con unos discos desmaquillantes previamente mojados con abundante agua. El agua se recoge en un recipiente.



Remueva los residuos del color de la piel y de los párpados con el Limpiador de tinte BINACIL®.

**NUEVO**  
Video formativo:  
[www.wimpernwelle.es](http://www.wimpernwelle.es)  
→ VIDEOS



**Último paso:**  
Para darles brillantez a las pestañas e intensidad de color, pincélelas directamente tras la coloración con el **FLUIDO DE LAMINACIÓN profesional**.



### ÚLTIMO PASO TRAS LA TINTURA DE LAS PESTAÑAS:

El cuidado profesional con QUERATINA revitaliza las estructuras de pestañas.

### El FLUIDO DE LAMINACIÓN profesional

ayuda a rellenar con queratina las pestañas estropeadas.  
Como resultado: ¡pestañas fuertes y brillantes!

### El KERATÍN BOOSTER

es un fluido de gran calidad compuesto por queratina, proteínas de trigo y seda y pantenol.

#### APLICACIÓN:

rellenar las pestañas de arriba y abajo con el microbrush (Art. No. 10321). ¡No lavar el FLUIDO en las próximas horas!



Para fortalecer las pestañas, recomiende a sus clientes el uso de nuestro **BÁLSAMO para pestañas y cejas** (Art. No. 30373). El pantenol y el aceite de ricino cuidan y fortalecen las pestañas por las noches.

**CONSEJO**

O proponga a sus clientes el **FLUIDO DE LAMINACIÓN** de pestañas y cejas (Art. No. 30371), el cual refuerza el efecto reparador y les regala unas pestañas brillantes.



**INTENSO** - en 6 colores fuertes

¡Después del Lifting de pestañas **sólo 2 minutos** tiempo de exposición!



**!** Solo para uso profesional. Contiene resorcinol y diaminotoluenos. Oxidante en crema contiene peróxido de hidrógeno. Este producto puede causar reacciones alérgicas graves. Lea y siga las instrucciones. Este producto no está destinado a utilizarse en personas menores de 16 años. Los tatuajes temporales de 'henna negra' pueden aumentar el riesgo de alergia. No se teñirán las pestañas si el consumidor: tiene una erupción cutánea en el rostro o tiene el cuero cabelludo sensible, irritado o dañado; ha experimentado cualquier tipo de reacción después de la coloración del pelo o las pestañas; alguna vez ha experimentado una reacción a los tatuajes temporales de 'henna negra'. Enjuagar inmediatamente los ojos si el producto entra en contacto con estos. Utilizar guantes apropiados. Evitar todo contacto con los ojos. Mantener alejado de los niños. Pregunte a la cliente si es alérgica pero no realice un test de alergia cutánea antes de la aplicación. En caso de duda consulte con un médico. En caso de prurito, escozor, rojez o hinchazón interrumpa el tratamiento, aclare con agua y consulte con un médico.

¡Tiña las pestañas fácil y rápidamente con los componentes **beneficiosos** y **eficientes** del sistema BINACIL!

<p>¡Adiós a las manchas de tinte en las manos y a los restos de tinte en el lavabo! <b>Bloc de mezclar</b> (50 folios)</p>  <p>23967</p>	<p>Con nuestra <b>crema agua oxigenada</b> suave los picores en los ojos al teñir las pestañas pasarán a la historia</p>  <p>50 ml</p> <p>23961D</p>
<p><b>Pads protectores para la piel</b> grandes de tela no tejida suave e impermeable al tinte con un diseño de curva suave. (100 piezas)</p>  <p>23965</p>	<p><b>Pads protectores autoadhesivos para la piel</b>, para cubrir la piel durante el tratamiento, (10 pares)</p>  <p>23975</p>
<p><b>Pincel especial</b> con punta en forma de abanico para aplicar el tinte</p>  <p>Con la <b>varilla</b> se puede mezclar, aplicar o corregir</p> <p>23970 23969</p>	<p><b>Limpiador de tinte:</b> ¡Elimina el tinte de la piel, no de las pestañas!</p>  <p>23940 50 ml 23941 200 ml</p>



Wimpernwelle GmbH  
12247 Berlin - Alemania  
info@wimpernwelle.es  
www.wimpernwelle.es

made in Germany

Stand 01/2020 (80323E5)