

BINACIL®

Wimpern- & Augenbrauenfarbe



1

BINACIL® Wimpernfarben und Entwickler dürfen nicht mit anderen Produkten gemischt werden! Kontaktlinsen sind vor der Behandlung zu entfernen.



2

Entfernen Sie zuerst die Mascara mit einem Augen-Make-up Entferner. Entfetten Sie danach die Wimpern mit physiologischer Kochsalzlösung (Art. Nr. 10330).



3

Tragen Sie auf der glatten Seite des Hautschutzblättchens (Art. Nr. 23965) eine Hautschutzcreme auf. Legen Sie es bei geöffneten Augen an und ...



4

... schieben es vorsichtig unter die unteren Wimpern bis an den Lidrand.

ALTERNATIVE:

Oder arbeiten Sie mit unseren ...



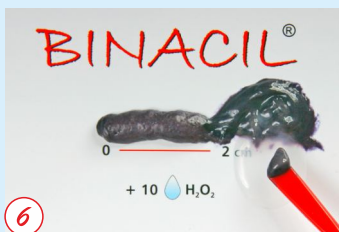
5

Art. Nr. 23975

... **selbstklebenden** Hautschutzpads! Streichen Sie dann zum Schutz vor Farbe den oberen Lidrand mit einer Hautschutzcreme ein.

Die Augen bleiben bis Behandlungsende geschlossen.

Zum Färben geeignete Handschuhe benutzen!



6

Mischen Sie 10 Tropfen BINACIL® Entwicklercreme mit 2 cm der gewünschten BINACIL® Wimpernfarbe auf dem hygienischen Anmischblock mit dem speziellen BINACIL® Anmischstäbchen.

ACHTUNG: Zum Mischen keine metallischen Instrumente benutzen!



7

Tragen Sie die Mischung mit dem Stäbchen oder dem Fächerpinsel gleichmäßig und satt vom Ansatz bis in die Spitzen auf.

Einwirkzeit: 8 - 10 Minuten.

Direkt nach einem Wimpernwelle Lifting: **NUR 2 Minuten!**



8

Schieben Sie nach der Einwirkzeit die gesamte BINACIL® Wimpernfarbe mit dem flachen Ende des Stäbchens nach unten in Richtung Hautschutzblättchen und streifen es in einem Kosmetiktuch ab.



METHODE 1
im Sitzen

Wischen Sie verbliebene Farbreste jetzt mit feuchten Wattepaden mehrmals gründlich aus den Wimpern.

Ziehen Sie danach das Hautschutzblättchen vorsichtig ab und wischen wieder feucht nach, bis alle Farbreste entfernt sind.



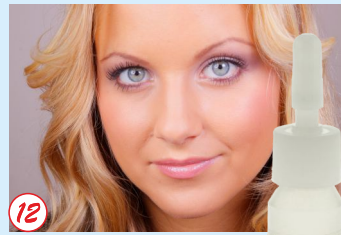
METHODE 2
im Liegen

Werden Wimpern während einer Kosmetikbehandlung im Liegen gefärbt, ziehen Sie nach Schritt 8 sofort das Hautschutzblättchen ab. Entfernen Sie die Restfarbe mit wassergetränkten Wattepaden. Das Wasser wird in einer Schale aufgefangen.



Entfernen Sie noch verbliebene Farbreste von der Haut oder dem Lid mit dem speziellen BINACIL® Farbtrenner.

NEU
Schulungsvideo:
www.wimpernwelle.de
→ VIDEOS



Letzter Schritt:
Um den Wimpern Glanz zu verleihen und die Farbe intensiv strahlen zu lassen, werden die Wimpern direkt nach dem Wimpernfärben mit dem **LAMINATION FLUID professional** eingepinselt.

LETZTER SCHRITT NACH DEM WIMPERNFÄRben:

Professionelle KERATIN Pflege revitalisiert die Wimpernstrukturen.

LAMINATION FLUID professional

hilft, aufgeraute Wimpern mit Keratin aufzufüllen.
Glänzende und kräftige Wimpern sind das Ergebnis!

Der KERATIN BOOSTER

ist ein Highend-Fluid aus Keratin, Seiden- und Weizenproteinen sowie Panthenol.

ANWENDUNG:

Mit dem Microbrush (Art. Nr. 10321) die Wimpern von oben und unten satt einstreichen. Das FLUID in den nächsten Stunden nicht abwaschen!



Empfehlen Sie Ihren Kunden zur Kräftigung der Wimpern eine Wimpernkur mit dem **Wimpern- & Augenbrauen BALSAM** (Art. Nr. 30373). PANTHENOL und RIZINUSÖL pflegen und stärken die Wimpern über Nacht.

TIPP

Oder bieten Sie das Lash & Brow **LAMINATION FLUID** (Art. Nr. 30371) an - als Fortsetzung der KERATIN Kur für zu Hause. Es verstärkt den Repair Effekt und schenkt den Wimpern Glanz.



INTENSIV - in 6 kräftigen Farben
 Nach einem Wimpernlifting **nur 2 Minuten** Einwirkzeit!

23951 schwarz **23952** blauschwarz **23953** hellschwarz

für ein dezenteres Schwarz, z.B. für die Wimpern von Männern

23954 braun **23955** lichtbraun **23956** naturbraun

ein warmes Braun für Augenbrauen

ein neutrales Braun - vielseitig verwendbar

! Nur für gewerbliche Verwendung. Enthält Resorcin und/ oder Phenylendiamine (Tolylendiamine). Entwickler enthält Wasserstoffperoxid. Dieses Mittel kann schwere allergische Reaktionen hervorrufen. Bitte folgende Hinweise lesen und beachten: Dieses Produkt ist nicht für Personen unter 16 Jahren bestimmt. Temporäre Tätowierungen mit "schwarzem Henna" können das Allergierisiko erhöhen. Wimpern sollten nicht gefärbt werden, wenn der Verbraucher/ die Verbraucherin einen Ausschlag im Gesicht hat oder wenn seine/ihre Kopfhaut empfindlich, gereizt oder verletzt ist, schon einmal nach dem Färben von Haaren oder Wimpern eine Reaktion festgestellt hat, schon einmal nach einer temporären Tätowierung mit "schwarzem Henna" eine Reaktion festgestellt hat. Sofort Augen spülen, falls das Erzeugnis mit den Augen in Berührung gekommen ist. Geeignete Handschuhe tragen. Kontakt mit den Augen vermeiden. Nicht in Reichweite von Kindern aufbewahren. Führen Sie keinen Verträglichkeitstest beim Kunden durch. Im Zweifel einen Arzt vor der Behandlung konsultieren. Im Fall, dass bei der Anwendung ein Jucken, Brennen, Rötung oder eine Schwellung auftritt, die Anwendung abbrechen, das Produkt sofort ausspülen und einen Arzt aufsuchen.

Färben Sie die Wimpern einfach und schnell mit den vorteilhaften und effizienten Komponenten des BINACIL Systems!

Nie wieder Farbe an den Händen, keine Restfarbe mehr ins Abwasser:
Anmischblock
 50 Blatt

23967

Mit unserer milden **Entwickler Creme** ist Augenbrennen beim Wimpernfärben kein Thema mehr!

23961D

Extra große **Hautschutzblättchen** aus farbundurchlässigem, weichem Vlies mit sanfter Kurve,
 100 Stück

23965

Selbstklebende Hautschutzpads zum Abdecken der Haut bei der Behandlung,
 10 Paar

23975

Spezial **Fächerpinsel** zum **23970**
 Aufstreichen der Wimpernfarbe

Mischen, auftragen oder korrigieren mit dem **Anmischstäbchen** **23969**

Farbentferner entfernt Farbe von der Haut, aber nicht aus den Wimpern oder Augenbrauen!

23940 50 ml
23941 200 ml



Wimpernwelle GmbH
 12247 Berlin - Germany
 info@wimpernwelle.de
 www.wimpernwelle.de

made in Germany