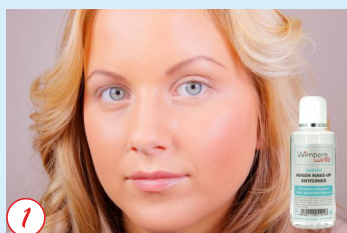


BINACIL®

Barvy na řasy a obočí



1 BINACIL® barvy nebo krémové oxidační činidlo se nesmí smíchat s jinými produkty! Kontaktní čočky se musí před ošetřením vyjmout.



2 Nejprve se s odličovačem make-upu odstraní mascara. Potom se řasy odmastí fyziologickým solným roztokem (art.č.10330).



3 Na hladkou stranu ochranného papírku (art.č.23965) naneste ochranný krém. Přiložte při otevřených očích a ...



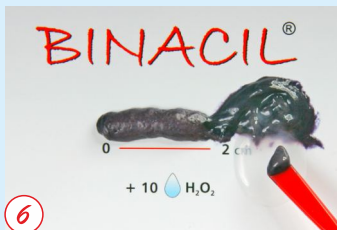
4 ... a vsuňte pod spodní řasy až k okraji spodního víčka.

ALTERNATIVA:
Nebo použijte naše ...



5 ... samolepičí ochranné papírky!
Potřete potom povrch očního víčka ochranným krémem.

Oči musí zůstat do konce ošetření zavřené. K barvení používejte vhodné rukavice!



6 Mixovací tyčinkou se smíchá dohromady na hygienickém BINACIL® mixovacím bloku 10 kapek krémového oxidačního činidla s 2cm požadované BINACIL® barvy.

POZOR: K rozmíchání nepoužívat žádné kovové instrumenty!



7 Potom se rozmíchaná barva nanese mixovací tyčinkou nebo vějířovým štětečkem pravidelně a hustě od kořínků až ke konečkům řas. Doba působení: 8 - 10 minut. Ihned po ukončení Lifting na řasy: **pouze 2 minuty!**



8 Po času působení se veškerá BINACIL® barva stáhne plochým koncem mixovací tyčinky na ochranný papírek a zbytky barvy se setrou kosmetickým ubrouskem.



Zbytky barvy se otřou vícekrát důkladně z řas vlhkými kosmetickými tampóny. Potom se kosmetický papírek opatrně stáhne a znovu se setřou veškeré zbytky barvy vlhkými kosmetickými tampóny.

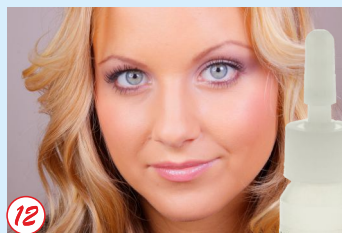


Pokud se řasy během kosmetického ošetření barví v leže, odejmou se ochranné papírky již po kroku 8 a zbytky barvy se odstraní vlhkými kosmetickými tampóny. Přebytečná voda se zachytne do misky.



Ke konci ošetření se mohou barevné zbytky odstranit z pleti nebo víčka speciálním šetrným BINACIL® odstraňovačem na barvu.

Online školící video:
www.wimpernwelle.cz
→ VIDEOS



Poslední krok: aby jsme dodali řasám lesk a barva intenzivně zářila potřeme řasy po nabarvení s **LAMINATION FLUID profesionálem**.

POSLEDNÍ KROK PO NABARVENÍ ŘAS:

Profesionální KERATINOVÁ výživa obnovuje strukturu řas.

LAMINATION FLUID *profesionál*

pomáhá keratinem vyplnit narušené řasy.
Výsledkem jsou zářící a silné řasy!

KERATINOVÁ VÝŽIVA

je závěrečné ošetření s keratinem,
hedvábnými- a pšeničnými
proteiny a panthenolem.



POUŽITÍ:

Micro kartáčkem (art.č.10321) potřete řasy silně ze shora dolů a ze spoda nahoru. Fluid se nesmí v dalších hodinách otírat, keratin je ve vodě rozpustný a potřebuje čas ke vstřebání.



Doporučte svým zákaznicím k zesílení řas kůru na řasy s **BALSÁMEN** na řasy a obočí (art.č.30373). **PANTHENOL** a **RICINOVÝ OLEJ** pečují o řasy během noci.

TIP

Pro domácí ošetření nabídněte Lash & Brow **LAMINATION FLUID** pro zákazníky (art. č.30371). Produkt zesiluje regenerační efekt a dodává řasám lesk.




INTENZIVNÍ - v 6 výrazných barvách
Po Liftingu na řasy působení pouze 2 minuty!



! Jen pro profesionální použití. Obsahuje resorcinol a/nebo fenylen diaminy (toluendiaminy). Krémové oxidační činidlo obsahuje peroxid vodíku. Tento výrobek může způsobit těžké alergické reakce. Přečtěte si instrukce a řiďte se jimi. Tento výrobek není určen k používání pro osoby mladší 16 let. Dočasně tetování černou hennou může zvýšit riziko alergie. Řasy se nesmí barvit, pokud spotřebitel: má vyrážku na obličeji nebo citlivou, podrážděnou a poškozenou pokožku hlavy, zaznamenal jakoukoli reakci po barvení vlasů nebo řas, v minulosti zaznamenal reakci na dočasné tetování černou hennou. Při zasažení očí okamžitě vypláchněte vodou. Používejte vhodné rukavice. Zamezte styku s očima. Neponechávat v dosahu dětí. Neprovádějte test snášenlivosti u zákazníka. Při pochybnostech konzultujte před ošetřením lékaře. V případě, že při aplikaci dojde k svědění, pálení, zčervenání nebo k otoku, ošetření přerušit, produkt ihned vypláchnout a kontaktovat lékaře.

Nabarvěte řasy jednoduše a rychle s výhodnými a efektivními s komponenty BINACIL systému!


Již nikdy barva na ruku, žádné barevné zbytky v odpadní vodě: **mixovací blok** (50 listů) 23967



S naším jemným **krémovým oxidačním činidlem** nedochází k pálení očí 23961D




Extra velké **papírky na ochranu pokožky** z nepropustné hebké vlákniny s jemným obloukem. (100 ks) 23965



Samolepicí papírky k ochraně pokožky při ošetření, 10 párů 23975



Speciální vějířový štěteček 23970 k nanesení barvy na řasy a obočí



Namíchat, nanést nebo opravit speciálními **míchacími tyčinkami** 23969

Odstraňovač barvy: odstraní barvu z pokožky, ne z řas! Těž použitelné pro odstraňování barvy na pokožce po barvení vlasů! 23940 50 ml, 23941 200 ml




Wimperwelle GmbH
 12247 Berlin - Germany
 info@wimperwelle.cz
 www.wimperwelle.cz
 made in Germany

Stand 012021 (80323CZ)