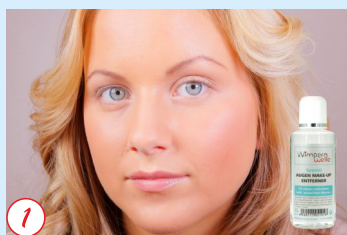


BINACIL®

Trwała farba do rzęs i brwi



1

Farb do rzęs BINACIL® i kremu BINACIL® nie wolno mieszać z innymi produktami!
Przed zabiegiem należy zdjąć szkła kontaktowe.



2

Najpierw zmyj pozostałości tuszu do rzęs za pomocą preparatu do demakijażu oczu.

Następnie odtłuść rzęsy solą fizjologiczną (Art. Nr. 10330).



3

Nałóż krem ochronny na gładką stronę płatka do ochrony skóry (Art. Nr. 23965).
Umieść go przy otwartych oczach i ...



4

... delikatnie wsuń go pod dolne rzęsy aż do krawędzi powieki.

ALTERNATYWA:
Albo zastosuj nasze ...

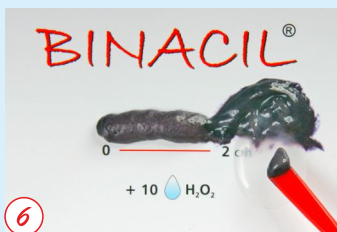


5

Art. Nr. 23975

... samoprzylepne podkładki osłaniające skórę! Następnie posmaruj kremem ochronnym górną krawędź powieki.

Od tego momentu oczy muszą pozostać zamknięte aż do końca zabiegu. Do farbowania załóż odpowiednie rękawice ochronne!



6

Wymieszaj na podkładce BINACIL® 2 cm farby BINACIL® z 10 kroplami aktywatora BINACIL® patyczkami BINACIL®.

UWAGA: Do mieszania nie używać metalowych przedmiotów!



7

Nałóż obficie za pomocą aplikatora lub pędzelka w kształcie wachlarza mieszankę na rzęsy od nasady aż po końce.

Czas działania: 8 do 10 minut.
Natychmiast po liftingu rzęs: **zaledwie 2 minuty!**



8

Po upływie czasu działania usuń całą farbę BINACIL® płaskim końcem aplikatora w dół, w kierunku płatka ochronnego a następnie oczyść aplikator chusteczką higieniczną.



9 Wilgotnym płatkim kosmetycznym zetrzyj z rzęs resztki farby.

Następnie zdejmij ostrożnie płatek ochronny spod oczu i usuń ponownie na wilgotno wszystkie resztki farby.

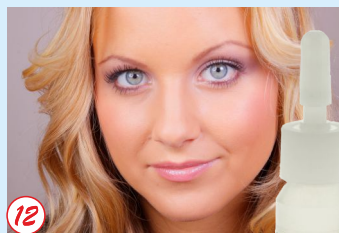


10 Jeśli zabieg farbowania był wykonywany w pozycji leżącej, płatek ochronny zdejmujemy bezpośrednio po kroku nr. 8. Resztki farby zmywamy nasączonym wodą wacikiem kosmetycznym a spływającą wodę chwytny do miseczki.



11 Na koniec usuń wszelkie zabrudzenia skóry za pomocą preparatu do usuwania barwnika BINACIL® Colour Cleaner.

NOWOŚĆ
Film szkoleniowy:
www.wimpernwelle.pl
→ FILMY WIDEO



12 **Ostatni krok:** Aby nadać rzęsom połysk a farbie pozwolić błyszczeć, należy bezpośrednio po zabiegu farbowania nanieść na nie **FLUID LAMINUJĄCY professional**.

Ostatni krok po farbowaniu rzęs:
Profesjonalna odżywka KERATYNOWA odbudowująca strukturę rzęs.

FLUID LAMINUJĄCY *professional*

naprawia strukturę rzęs i napęcza je keratyną.
Rzęsy stają się silniejsze i błyszczące.

KERATIN BOOSTER

jest ukoronowaniem zabiegu. Składa się z keratyny, protein jedwabiu i pantenolu.



ZASTOSOWANIE: Nakładać obficie z góry na dół miniszczoteczką (Art. Nr. 10321). Nie zmywać przez następnych kilka godzin.



Aby odżywić i wzmocnić rzęsy, zaoferuj swoim klientom nasz odżywczy balsam **Eyelash & Eyebrow BALM** (Art. Nr. 30373)!

RADA

Lub zaproponuj Lash & Brow **LAMINATION FLUID** (Art. Nr. 30371) w celu kontynuowania pozytywnego wpływu Keratyny na rzęsy lub brwi, w domu.



INTENSYWNY - w 6 intensywnych kolorach
Po liftingu trwałe na rzęsy tylko 2 minuty działania!



! Tylko do użytku profesjonalnego. Zawiera rezorcynę i fenylendiaminy (toluenediaminy). Aktywatora zawiera nadciśnienie wodoru. Produkt może wywoływać silne reakcje alergiczne. Proszę przeczytać instrukcje i przestrzegać ich. Produkt nie jest przeznaczony dla osób poniżej 16 roku życia. Tymczasowe tatuaże na bazie czarnej henny mogą zwiększyć ryzyko wystąpienia alergii. Nie należy farbować rzęs, jeżeli: na twarzy występuje wysypka lub skóra głowy jest wrażliwa, podrażniona i uszkodzona, kiedykolwiek wystąpiła reakcja na farbowanie włosów lub rzęs, w przeszłości wystąpiła reakcja na tymczasowy tatuaż na bazie czarnej henny. W przypadku dostania się preparatu do oczu natychmiast przepłukać je wodą. Stosować rękawice ochronne. Unikać kontaktu z oczami. Przechowywać poza zasięgiem dzieci. Przed zabiegiem proszę zapytać o uczulenie ale nie przeprowadzać na kliencie testu zgodności. W przypadku wątpliwości, skonsultuj się z lekarzem przed rozpoczęciem zabiegu. W przypadku, gdy podczas zabiegu wystąpi swędzenie, pieczenie, zaczerwienienie lub obrzęk, przerwać zabieg, produkt natychmiast splukać i skonsultować się z lekarzem.

Dzięki zoptymalizowanym i wydajnym składnikom systemu BINACIL rzęsy farbuje się szybko i łatwo!

Nigdy więcej barwnika na rękach, żadnych resztek farby trafiających do ścieków:
Bloczek do mieszania
 (50 sztuk)

23967



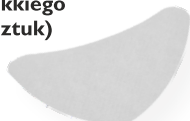
Dzięki zastosowaniu łagodnego **kremowego utleniacza** pięknie oczy podczas trwałe na rzęsy to już przeszłość.

23961D



Duże **płatki osłaniające skórę** z nieprzepuszczającego barwnika, miękkiego włókna. (100 sztuk)

23965



Samoprzylepne podkładki osłaniające skórę podczas zabiegu (10 par)

23975



Specjalny pędzelek w kształcie wachlarza - do nakładania farby na rzęsy i brwi

23970

Mieszanie, nakładanie lub korygowanie za pomocą specjalnego **aplikatora**

23969



Colour Cleaner: Usuwa barwnik ze skóry, ale nie z rzęs!

23940

50 ml

23941

200 ml



Wimpernwelle GmbH
 12247 Berlin - Germany
 info@wimpernwelle.pl
 www.wimpernwelle.pl

made in Germany

Stand 01/2020 (80323P1)