

INSTRUÇÕES DE UTILIZAÇÃO



antes



depois



Pestanas perfeitas em 3 passos:
Lifting - Coloração - Laminação

PASSO 1

Wimpernwelle Lifting para pestanas CLÁSSICO



Vídeo de formação:
www.wimpernwelle.com
→ VIDEOS



Wimpernwelle

made in Germany

1

Antes de começar o tratamento, pergunte à cliente se é alérgica a algum dos ingredientes, por exemplo, ao látex da cola especial. Retirar as lentes de contacto antes do tratamento.

2



Retire depois cuidadosamente a maquilhagem dos olhos com a ajuda de um disco em algodão e a máscara com um desmaquilhante isento de óleo.

NOTA: para remover os restos de máscara à prova de água utilize um desmaquilhante à base de óleo diluído em água, por ex., o **Desmaquilhante Especial** (N.º art. 10361).

3

Depois retirar **obrigatoriamente** os restos de gordura com **soro fisiológico** (N.º art. 10330). Só assim é possível garantir que o bigudi não cai da pálpebra durante o tratamento, bem como uma melhor aderência das pestanas aos bigudis.

(INFO: o nosso soro fisiológico dura mais tempo graças aos conservantes)

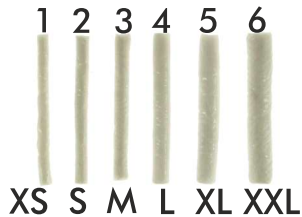


4

Penteie as pestanas com a **escova para pestanas** (N.º art. 10369), por forma a que as pestanas cruzadas fiquem direitas mesmo antes do tratamento.



5



Escolha depois um bigudi autoadesivo com o tamanho certo: Quanto mais prenunciado desejar realçar as pestanas, mais pequeno deve ser o bigudi.

ATENÇÃO: pergunte às suas clientes se querem as pestanas muito ou pouco levantadas. Tenha atenção à anatomia do olho e da pálpebra, para determinar se o lifting das pestanas desejado é exequível.

SUGESTÃO: mesmo as pestanas mais compridas podem ser levantadas com bigudis mais pequenos, o efeito de lifting é reforçado em conformidade.

6



Adapte depois o bigudi à curvatura da pálpebra.

IMPORTANTE: segure no bigudi apenas pela extremidade, por forma a que este não perca a sua força de aderência.

7

IMPORTANTE: a partir de agora os olhos devem permanecer fechados até ao fim do tratamento.

ATENÇÃO - Indicações adicionais relativas ao tratamento e materiais: Reservado aos profissionais. Evitar o contacto com os olhos. No caso de entrar em contacto com os olhos, lavar imediata e abundantemente com água e consultar um médico especialista. Usar luvas adequadas. Manter em local fresco. Manter fora do alcance das crianças.

8



Segure no bigudi à frente da pálpebra e marque por cima a extremidade exterior da pálpebra.
Corte aí o bigudi, por forma a este não arrebitar na lateral exterior, por ser demasiado comprido. O bigudi não pode ficar mais largo do que a pálpebra.

10



Fixe o bigudi nesta posição e coloque-o **acima** da borda da pálpebra.

IMPORTANTE: não posicionar o bigudi **muito abaixo**, para evitar que as pestanas sejam pressionadas para baixo. Caso contrário, a curvatura fica demasiado próximo das pontas das pestanas!

9



Levante suavemente a pálpebra com o olho fechado, segure no bigudi numa das extremidades e coloque a outra extremidade no ângulo do olho.

SUGESTÃO: pode também fixar a pálpebra superior previamente com fita **adesiva med.** (N.º art. 10340) durante todo o tratamento (por ex., pálpebras caídas).

11

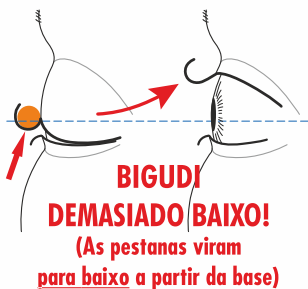


ATENÇÃO: por fim, verifique o assentamento dos bigudis acabados de colocar: a borda da pálpebra tem de ficar visível!

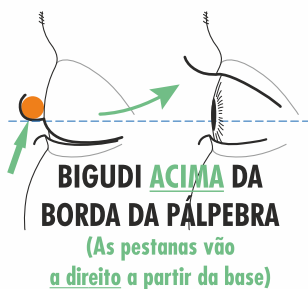
SUGESTÃO: quanto mais se vir a borda das pálpebras com o bigudi aplicado, maior é o levantamento das pestanas desde a raiz, ou seja, **mais marcado será o efeito de lifting.**

ATENÇÃO - Aplicar o bigudi corretamente:

ERRADO - Círculo!



Curvatura suave



Lifting forte



Wimpernwelle

12



Com a ajuda do palito em madeira, pressione as pestanas aos pares de modo uniforme de fora para dentro sobre o bigudi autoadesivo.

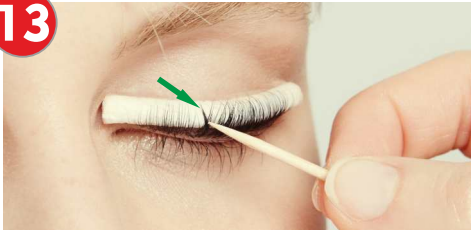
15



IMPORTANTE: por fim, puxe ainda a pálpebra inferior para baixo e verifique se nenhuma pestana inferior fica agarrada ao bigudi!

Caso alguma pestana fique colada, soltar com o palito de madeira.

13



ATENÇÃO: se as pestanas ficarem cruzadas ou tortas, será necessário separar e voltar a alinhá-las.

Para tal, utilize o palito em madeira e volte a fixar as pestanas.

16



Aplique GEL 1 com um pincel **generosamente.**

Comece aprox. 1 mm acima da raiz da pestana e pincele o gel **até à metade horizontal do bigudi.**

14



Se alguma pestana não aderir, aplique um pouco de **cola especial** (N.º art. 10312) sobre o palito em madeira.

Humedeça as pontas das pestanas com cola e pressione-as durante 5 segundos sobre o bigudi.

17



IMPORTANTE: as pontas das pestanas que colem acima do meio do bigudi, não podem nunca ser pinceladas com GEL 1 para não ficarem desformadas (círculo).

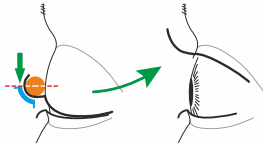
ATENÇÃO: tenha em atenção que os olhos deverão manter-se fechados durante o tratamento.

INCORRETO: GEL acima do centro do bigudi



Círculo!

CORRETO:



GEL até ao centro do bigudi

20



Aplique o GEL 2 com os olhos ainda fechados, tal como fez com o GEL 1.

O tempo de atuação do GEL 2 é de 8 minutos.



GEL 2

8 min!

18



GEL 1 apenas 12 min!

(Se necessário 15 a 18 minutos)

O tempo de atuação do GEL 1 é de 12 minutos.

IMPORTANTE: em caso de pestanas bastante firmes ou teimosas, o tempo de atuação deve ser prolongado para 15 a 18 minutos.

21

Retirar depois o GEL 2 primeiro com um disco de algodão seco.



E depois com um disco de algodão com a nossa **solução** especialmente desenvolvida **para remover cola e bigudis** (N.º art. 10336). Com os olhos ainda fechados, retire a cola e os bigudis, esfregando suavemente.

19



Retirar depois o Gel 1 com um disco de algodão seco ou cotonete.

IMPORTANTE: durante o tratamento verifique se as pestanas se descolam do bigudi. As pestanas que tenham descolado deverão ser novamente coladas com **cola especial**.

22



Levante a pálpebra e com o disco de algodão húmido retire os bigudis, rolando cuidadosamente para baixo. Por fim, lave as pálpebras e as pestanas com água.

A remoção com o removedor de cola é bastante mais fácil, rápida e confortável para a cliente. Penteie depois as pestanas com a escova para pestanas.

23

PASSO 2: após o lifting Wimpernwelle as pestanas devem ser pintadas preferencialmente de imediato. Deste modo, o efeito de lifting torna-se bastante mais visível para a cliente!

ATENÇÃO:

o tempo de atuação do **BINACIL®** diretamente após o lifting Wimpernwelle é de **apenas 2 minutos!**



Para testar o quão fácil e rápido é pintar as pestanas e as sobrancelhas com **BINACIL®**, oferecemos-lhe um **Kit de amostra** com duas cores (N.º art. 23905).



24

PASSO 3: o tratamento profissional com **QUERATINA** revitaliza a estrutura das pestanas.

O nosso

LÍQUIDO DE LAMINAÇÃO *profissional*

ajuda a preencher as pestanas ásperas com queratina. O resultado são pestanas fortes e brilhantes!

O BOOSTER de QUERATINA

é um líquido revolucionário à base de queratina, proteínas de seda e de trigo, bem como pantenol.

APLICAÇÃO: utilize a microescova (N.º art. 10321) para pincelar as pestanas **abundantemente** de cima e de abaixo. Não retirar o LÍQUIDO nas próximas horas!



A par do método clássico, existe também o **lifting de pestanas com almofadas!**



Para este fim, a Wimpernwelle desenvolveu o **POWER PAD®** feito em silicone amigo da pele com um design 3D único.

Solicite mais informações!

25



Só se não tiver sido aplicado **nenhum** LÍQUIDO de LAMINAÇÃO é que as pestanas ainda são pintadas por fim, por ex., com a **MÁSCARA VOLUME MAX** (N.º art. 30375). Contém Pantenol como cuidado extra.



SUGESTÃO



Para fortalecer as pestanas, recomende às suas clientes um tratamento com o **BÁLSAMO para pestanas e sobrancelhas** (N.º art. 30373). O PANTENOL e o ÓLEO DE RÍCINIO cuidam e fortalecem as pestanas durante a noite.

Proponha às suas clientes o **LÍQUIDO DE LAMINAÇÃO** para pestanas e sobrancelhas (N.º art. 30371) como continuação do tratamento com QUERATINA em casa. Reforça o efeito reparador e confere brilho às pestanas.



Wimpernwelle

Na vanguarda graças à experiência

Wimpernwelle GmbH · 12247 Berlin
www.wimpernwelle.com · info@wimpernwelle.com
Tel 0049 (0)30 76703430 · Fax 0049 (0)30 8825914

The flyer is printed



Copyright:
Wimpernwelle GmbH

Stand: 072020 (80317PT)



O QUE DEVERÁ SABER:

Por que razão as pestanas ficam dobradas ou enrugadas (espiral) após o tratamento?

ERRO 1:

O bigudi foi aplicado **demasiado abaixo**. Deste modo as pestanas são primeiro pressionadas para baixo, e o gel é assim aplicado demasiado próximo das pontas → **As pestanas parecem estar enroladas!**

Bigudi demasiado baixo, limite da pálpebra não é visível:



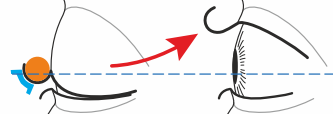
deste modo, **GEL** e ...

... lifting ficam demasiado próximos das pontas:



→ **Enrola ou dobra!**

ERRADO - Limite da pálpebra não visível, pois bigudi demasiado baixo e



GEL demasiado à frente

→ **Dobra!**

CORRETO:

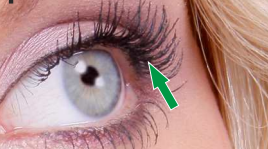
Coloque o rolo das pestanas sempre, **no mínimo**, a uma altura suficiente para que possa ver o limite da pálpebra. Quanto mais alto aplicar o bigudi, mais acentuado é o levantamento logo desde a raiz - ver passos 10 + 11!

Limite da pálpebra visível, bigudi corretamente colocado



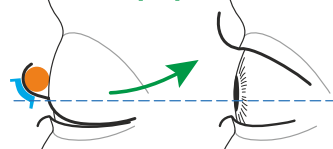
Gel mais próximo da raiz,

... lifting mais próximo da raiz



→ **Sem dobra!**

CORRETO - Bigudi mais acima, limite da pálpebra visível

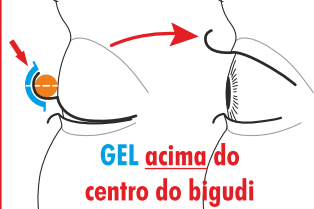


→ **Levantamento correto!**

ERRO 2:

Em caso de pestanas mais compridas foi aplicado gel também nas pontas das pestanas. Isso está errado. Pois o gel atua em todos os pontos onde é aplicado e as pestanas ganham forma. Portanto quando as pestanas são maiores e ultrapassam o centro do bigudi, o gel não pode em caso algum ser aí aplicado → **Caso contrário verifica-se enrolamento!**

ERRADO - Enrolamento:



GEL acima do centro do bigudi

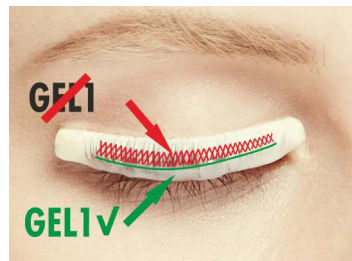
CORRETO:



GEL apenas até ao centro do bigudi

~~GEL I~~

GEL IV



O QUE DEVERÁ SABER:

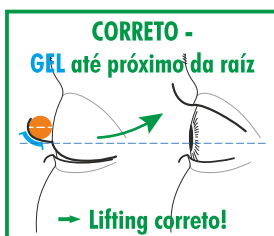
ERRO 3:

Caso tenham sido utilizados bigudis demasiado grandes (n.º 5 ou n.º 6) para o tratamento, poderá acontecer que o gel seja aplicado demasiado afastado da raiz da pestana. Deste modo, o lifting das pestanas inicia-se muito tarde (apenas próximo das pontas das pestanas).



CORRETO:

Especialmente com bigudis muito grandes é necessário que o gel seja aplicado muito próximo da raiz das pestanas, para que o lifting possa começar logo aí.



E agora? Envie-nos um e-mail, para saber como poderá remover o enrolamento: info@wimpernwelle.com

Por que razão é que as pestanas se cruzam depois do tratamento?

Causa: as pestanas não foram penteadas antes do tratamento (escova para as pestanas!) e/ou não foram pressionadas de modo uniforme e direito sobre o bigudi.

E agora? O lifting pode ser repetido de imediato. Neste caso, alinhar as pestanas com cuidado de modo direito e uniforme sobre o bigudi.

O lifting Wimpernwelle ficou muito bem, no entanto, dura apenas entre 1 e 2 semanas?

Causa: os géis apenas tem um prazo de armazenamento limitado (ver embalagem: ampolheta) e vai perdendo o seu efeito com o tempo. O lifting Wimpernwelle torna-se instável.

E agora? Repetir o tratamento lifting Wimpernwelle utilizando um gel de um lote recente, não é necessário aguardar tempo nenhum.



Poderá encontrar muitas mais dicas em:
www.wimpernwelle.com → Lash Lifting → Tips