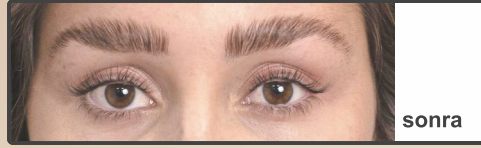
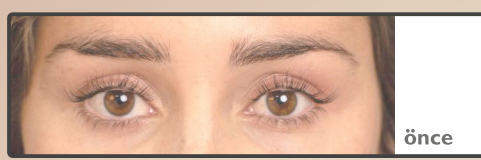


Wimpernwelle

BROW

Lifting & Styling



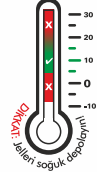
Free training videos:



wimpernwelle.com
→ VIDEOS



- 1 Kaşların üzerindeki makyajı temizleyin, fakat yağı **SİLMEYİN**, böylece doğal cildi etkilenmez. Kaş kenarlarını ve Cildi koruyun. **İPUCU:** Birleştirir Brow Lifting ve HYAPEP® Göz kremi kullanın.
- 2 **BROW** Lifting GEL 1'i kaşların bir fırça ile içine doğru fırçalayın.
- 3 Folyo'yu hafifçe üzerine yerleştirin. Saç yapısına bağlı olarak reaksiyon süresi: 5-8 dakika.



- 4 Uygulama süresinin sonunda folyoyu dikkatlice kaldırın ve kaşların hareketli olup olmadığını test edin. Eğer değilse 2 dakika daha uzatın.
- 5 Ardından tekrar test edin ve gerekirse 1-2 dakika daha uzatın. Yalnızca kaşlar hareket ettiğinde, GEL 1'i örneğin bir pamuk ped ile dikkatlice çıkarın.
- 6 Power Pad yapıştırıcısı ince sür düzelt. uygun aletler: Aplikatör veya TRIO TOOL.



- 7 **BROW** Lifting GEL 2'yi uygulayın, tedavi süresi: 5 dakika.
- 8 GEL 2'yi pamuklu bir ped ile çıkarın. Şimdi boyamayı düşünüyorsanız, Power Pad Tutkalı cilt koruması olarak kaşların üzerinde kalır. Aksi takdirde şimdi Kleber & Rollen Entferner ile çıkarılır. Kaşları nemli pamuk ile silin.
- 9 Kaşlar artık yumuşak hale geldi, istediğiniz şekle taranır. Şimdi **BROW STYLING** ile başlayabilirsiniz. **BINACIL**'in uygulama süresi: 3 dakika tellerinde, Fazla yoğunluk için süreyi uzat. Sonunda Bayayı ve yapıştırıcıyı temizle.



10 Kaşları arzu edilen biçime tarayın ardından şekillendirin (Gerekirse: kesin Veye Cimbizle temizleyin).

11 Tattoo etkisi yaratmak için **BROW LINER** ile talep edilen şekli çizin ve boşlukları doldurun. Son şekili sabitleştirmek için **BROW FIXING JEL**'i kullanın.

İPUCU: Kas Yapısın LAMINATION Fluid professional ile canladır. Bu Keratin **önceden** Sürün. **BROW LINER** ile 2-3 dakika kuruması gerekir.

BROW Styling ve bakım ürünleri - hem stüdyoda kullanım hem de satış için.
1-BROW FIXING JEL kaşları istenilen şekilde sabitleştirir
2-Lash & Brow LAMINATION FLUID: KERATİN Booster kıprikleri ve kaşları canlandırır
3-Kırpik & Kaş BALSAMI hint yağı ile: gündüz ve gece için üst düzey bakım
4-BROW LINER ile Tattoo etkisi: Şekillendirir ve aralıkları doldurur